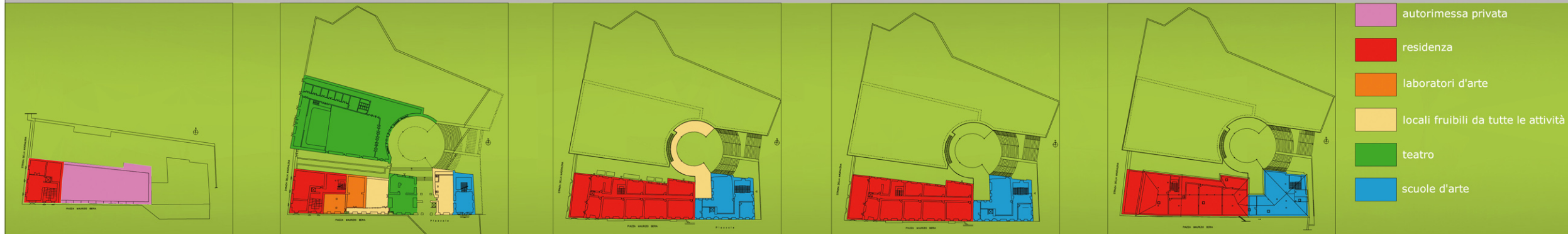


Il castello di Revigliasco

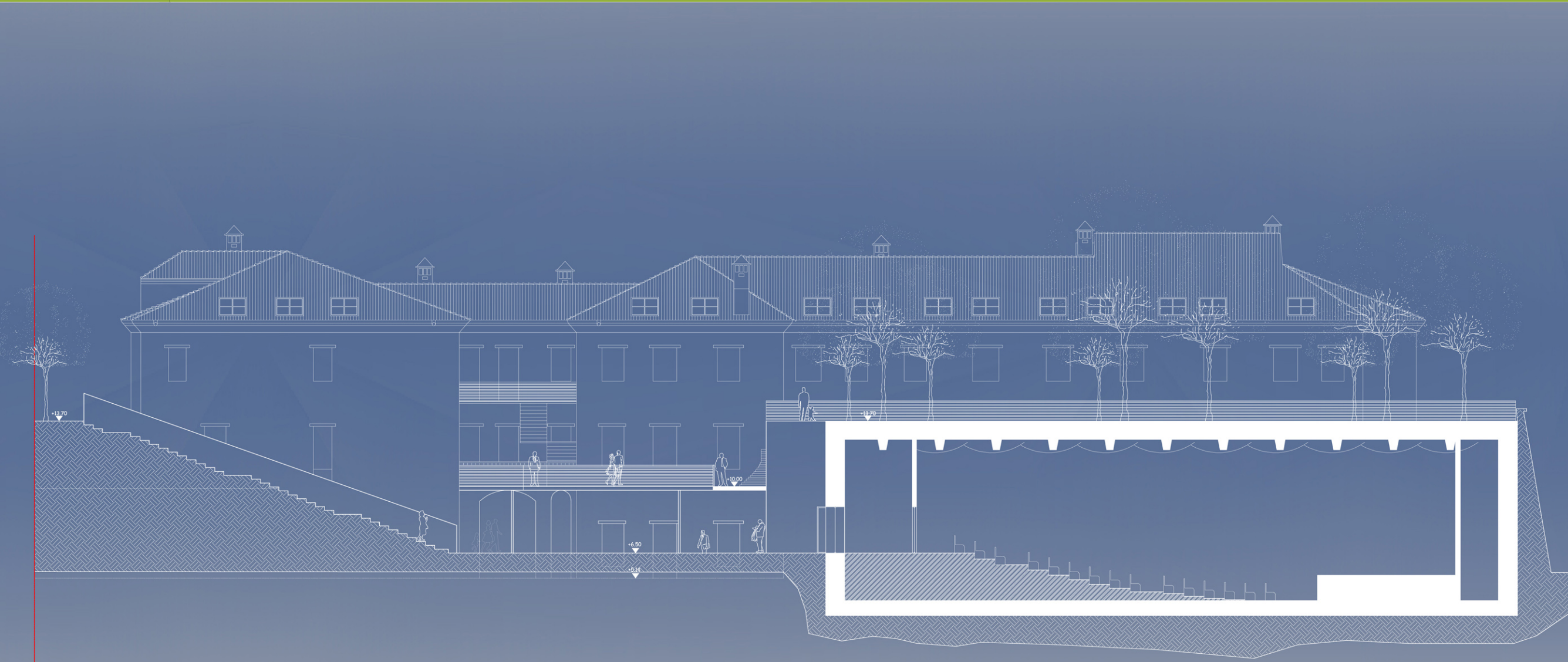


L'intento di creare due strutture separate (centro polifunzionale e teatro) ci ha permesso di creare, esternamente, una articolazione di percorsi che, a nostro parere, rende più comunicante con il contesto l'intera struttura attualmente esistente. L'andamento di tali percorsi avviene su più livelli: il livello terreno (+5.14), il livello del primo piano (+10.00) e il livello del parco pubblico (+13.70).

Dall'androne carraio posso accedere allo spazio dedicato agli spettacoli all'aperto e di lì entrare nel teatro oppure risalire i gradoni per raggiungere il parco pubblico.

Dal parco posso altresì scendere a livello +10.00 attraverso una scala che segue l'andamento circolare della facciata del teatro, per accedere ad una balconata riservata agli spettatori delle rappresentazioni esterne oppure utilizzata da coloro che dalle scuole d'arte vogliono raggiungere il parco.

E' stato infine necessario prevedere una scala esterna di emergenza per permettere la fuga dai vari ambienti dedicati alle scuole di ballo e di teatro.



Teatro

Arte

Danza

Musica

Residenza